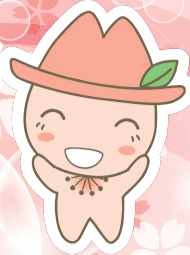




広報なごや瑞穂区版

広報 **みずほっぺ** 10月号

瑞穂区マスコット  
キャラクター  
みずほっぺ



編集 瑞穂区役所 〒467-8531 瑞穂通3-32 ☎(代)841-1521 FAX 852-9306 HP <https://www.city.nagoya.jp/mizuho/>

新型コロナウイルス感染症の影響により、掲載の行事などは中止または変更になる場合があります。各行事の担当部署へ確認いただくか、名古屋市公式ウェブサイトを確認してください。

**瑞穂区民まつり 2021 中止のお知らせ**

秋以降に開催延期の予定をしていた「瑞穂区民まつり 2021」は新型コロナウイルス感染症の感染拡大防止の観点から中止となりました。  
瑞穂区民まつりは、区民の皆さまのふれあいや交流を深め、地域に対する愛着を高める場として毎年開催しております。昨年度に引き続き中止は苦渋の決断であり、開催を楽しみにされている皆さまには心苦しいお知らせとなってしまいましたが、新型コロナウイルス感染症の感染拡大防止のため、ご理解いただきますようお願いいたします。

問合せ 区役所地域力推進室 ☎852-9303・FAX852-9306

**区まちづくり基金へのご協力をお願いします**

区まちづくり基金は、より安心に、より健やかに、より住みやすいまちをめざして、区民の皆さまや区にゆかりのある皆さまの想いを生かし、皆さまとともにまちづくりを進めていくものです。

名古屋市 区まちづくり基金 **検索**

寄附いただいた方の想いを生かし、大切に活用させていただきます。

問合せ 区役所企画経理室 ☎852-9242・FAX851-3317

**「なごやかクラブ瑞穂」入会のお誘い**

「なごやかクラブ瑞穂」は「瑞穂区老人クラブ連合会」の愛称です。

地域の高齢者で構成された自主組織で、おおむね60歳以上の方が入会できます。すぐ同世代の仲間ができて、色々な活動をする事で心と体の健康に役立ちます。

健康づくり・仲間づくり



グラウンドゴルフ大会



カローリング大会

新春演芸会



楽しむ文化と生きがいづくり



長寿を楽しむ会

社会奉仕



町内美化運動



寿大学

教育と学習

※ご紹介の活動は一部で、一部写真は一昨年に撮影したものです。  
※詳しくお知りになりたい方は、お問い合わせください。



趣味の作品展



地域ささえ合い

友愛サロン



82クラブ・約3200人の仲間

問合せ 区役所福祉課 ☎852-9395・FAX851-1350



**知らなきゃ損々!! 「瑞穂福社会館」**

福社会館とは…

名古屋市内にお住まいの60歳以上の方がいきいきとしたシニアライフを楽しむための施設です。知らないなんてもったいない! 楽しいイベントなどがいっぱい! ぜひご利用くださいね♪

趣味講座

趣味・教養講座を開催。初心者もOK! 健康体操、健康マージャンなどの講座が人気。

同好会

講座にはない、英会話、太極拳、ヨガなどさまざまなジャンルの団体が活動中。定員に空きがあれば随時入会可能。

認知症予防事業

認知症予防に取り組む「予防教室」。認知症予防を地域に広めていただく方を「リーダー養成講座」にて養成。

その他

- ・サロン(金曜サロン・折り紙サロンなど)
- ・単発イベント(映画会・レコード鑑賞会など)
- ・自由利用(囲碁・将棋・入浴・卓球など)



健康体操講座



金曜サロン



認知症予防教室



作品展



囲碁・将棋



健康マージャン講座

お友達ご紹介キャンペーン実施中!

福社会館を知らないお友達(区内在住、60歳以上の新規利用者)をご紹介ください。お友達が利用証を作成して下さった場合、紹介して下さった方とお友達に、ささやかなプレゼントを贈呈。

※利用証の作成には身分証明書(敬老手帳・保険証など)が必要です。

瑞穂福社会館の行事はウェブサイトから詳しい内容を確認できます。▶



申込・問合せ 瑞穂福社会館 萩山町1-22 ☎841-3113・FAX841-1348

**山崎川のサクラ保全プロジェクト 寄附金募集のお知らせ**

名古屋が誇るサクラの名所、山崎川。ふるさとの川面にきらめく美しいサクラ並木を後世に守り伝えていくために、ご協賛をお願いします。

募集期間 令和3年12月24日(金)まで

寄附内容 並木の一部にある衰弱したサクラの植え替えなどに活用。

- 申込方法
- ① 申込書兼納付済通知書による方法
  - ② クレジットカードによる方法
  - ③ 募金箱(瑞穂区役所・瑞穂土木事務所に設置されています)

詳細は、チラシまたは市公式ウェブサイト「山崎川のサクラ保全プロジェクト」(右の二次元コード)でご確認ください。チラシは区役所、土木事務所でお配りしています。▶



衰弱したサクラ

申込・問合せ 緑政土木局緑地利活用課 ☎972-2489・FAX972-4143 ✉a2808@ryokuseidoboku.city.nagoya.lg.jp